



Online-Diagnose Grundschule

Zuverlässig diagnostizieren -
individuell fördern.



Für Deutsch
und Mathematik



Bildungsstandards leicht umsetzen.

www.grundschuldiagnose.de



Die objektive
Grundlage
für Eltern-
gespräche!

Jedem Kind gerecht werden

Online-Diagnose Grundschule ist ein Angebot zur zuverlässigen Diagnose und individuellen Förderung aller Kinder der Klassen 2 bis 4 in den Fächern Deutsch und Mathematik. Mit Online-Diagnose Grundschule ermitteln Sie die Leistungsstände Ihrer Schülerinnen und Schüler ganz einfach und bequem entweder online oder mithilfe ausgedruckter Testbögen. Anhand der automatischen, auf den Bildungsstandards basierenden Diagnose erstellt das System für jedes Kind eine individuelle Fördermappe. Diese enthält Arbeitsblätter, die auf den jeweiligen Förderbedarf zugeschnitten sind. Somit werden Sie allen Kindern und deren spezifischen Lernausgangslagen gerecht. Online-Diagnose Grundschule ist nicht an ein bestimmtes Lehrwerk gebunden und somit universell einsetzbar.

Kostenlos kennenlernen

Testen Sie Online-Diagnose Grundschule kostenlos und unverbindlich!

Richten Sie sich einen Testzugang unter www.grundschuldiagnose.de ein und machen Sie sich in aller Ruhe mit dem Angebot vertraut. Entdecken Sie, wie Sie und Ihre Schülerinnen und Schüler von Online-Diagnose Grundschule profitieren können - es lohnt sich!

Das sind Ihre Vorteile:

- orientiert sich an den Bildungsstandards
- lehrwerksunabhängig einsetzbar
- Tests wahlweise online oder offline zu bearbeiten
- schnelle und komfortable Ermittlung der Diagnoseergebnisse
- auf den individuellen Förderbedarf zugeschnittene Arbeitsblätter für jedes Kind
- Förderung leistungsschwächerer und leistungsstärkerer Schülerinnen und Schüler
- Tests zur Überprüfung der Fördererfolge
- einfache Navigation, intuitive Bedienung
- Zentrale Klassenverwaltung - ein Benutzername/Kennwort für unterschiedliche Anwendungen

Kompetenzbereiche

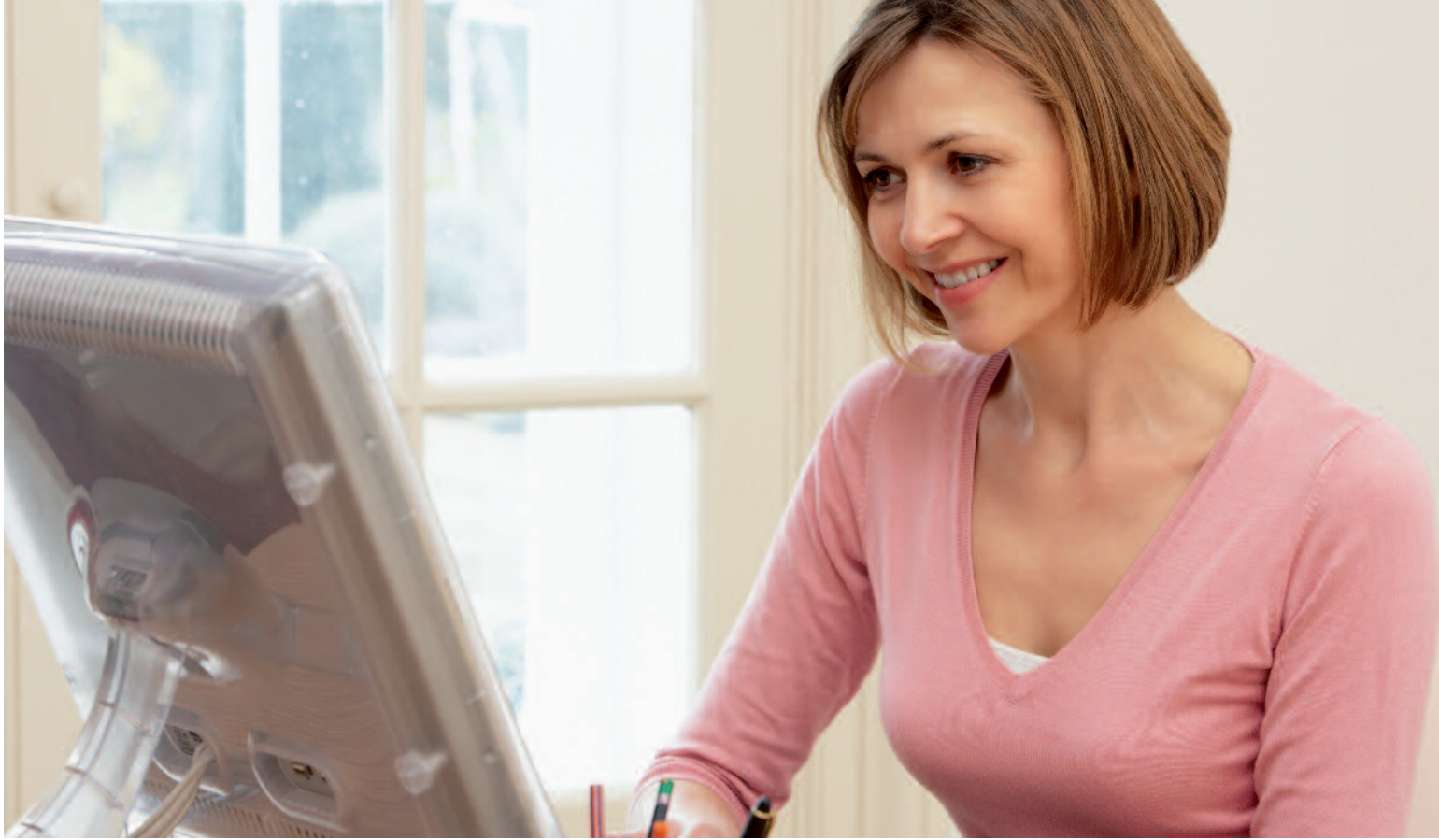
In Anlehnung an die Bildungsstandards sind die Kompetenzen bei Online-Diagnose Grundschule in folgende Bereiche gegliedert:

Deutsch

- Richtig schreiben
- Sprache untersuchen
- Lesen und verstehen / Zuhören und verstehen

Mathematik

- Zahlen und Operationen
- Raum und Form
- Muster und Strukturen
- Größen und Messen
- Daten, Häufigkeit und Wahrscheinlichkeit



Zeit sparen mit der Zentralen Klassenverwaltung

Die Zentrale Klassenverwaltung ermöglicht die Nutzung verschiedener Online-Angebote mit nur einem einzigen Benutzernamen und Kennwort. So brauchen sich die Schülerinnen und Schüler nicht eine Vielzahl unterschiedlicher Zugangsdaten zu merken. Sie als Lehrkraft müssen die Schülerzugänge nur einmal einrichten und können diese außer für Online-Diagnose Grundschule zum Beispiel auch für die folgenden Online-Programme übernehmen und somit Zeit sparen:

- Antolin (Leseförderung)
- Bumblebee online (Englisch)
- Zahlenzorro (Mathematik)

Online-Diagnose Grundschule

Start Meine Klassen 1 Testen 2 Diagnostizieren 3 Fördern Mein Konto Abmelden

Klassenübersicht Neue Klasse

Startseite > Meine Klassen > Klassenübersicht

Meine Klassen

Hier finden Sie eine Auflistung aller Klassen, die Sie bisher in Online-Diagnose Grundschule betreuen. Wählen Sie eine Klasse, um sie zu bearbeiten, Tests auszuwählen, Diagnoseergebnisse einzusehen oder Fördermaterial herunterzuladen. Wenn eine Ihrer Klassen noch nicht aufgelistet ist, können Sie diese unter **Neue Klasse** hinzufügen.

Meine Deutsch-Klassen

Klassenname	Schuljahr	Schüler	Bearbeiten	Testen	Diagnostizieren	Fördern
Klasse 4b	2011/12	19				
Klasse 2a	2010/11	19				

Meine Mathematik-Klassen

Klassenname	Schuljahr	Schüler	Bearbeiten	Testen	Diagnostizieren	Fördern
Klasse 3b	2011/12	21				
Klasse 2a	2010/11	18				

Neue Klasse einrichten

Stichwort Datenschutz

Alle bei Online-Diagnose Grundschule gespeicherten Informationen über Schulen, Klassen, Lehrkräfte sowie Schülerinnen und Schüler unterliegen strengster Geheimhaltung. Es werden keine Daten nach außen gegeben.



Es war noch nie so einfach, Förderbedarf zu ermitteln.

Testen - diagnostizieren - fördern

① Testen

Mit wenigen Klicks können Sie als Lehrkraft auf einen voreingestellten Test zurückgreifen. Darüber hinaus können Sie die Tests individuell anpassen oder komplett neue Tests erstellen. Die folgenden voreingestellten Tests sind sofort verfügbar:

- Einstiegstest zum Schuljahresbeginn
- Zwischentest zu Beginn des 2. Halbjahres
- Abschlusstest am Schuljahresende
- Modultest (Detailtest) für jeden der Kompetenzbereiche

Damit die Schülerinnen und Schüler die Tests bearbeiten können, müssen diese von Ihnen freigeschaltet werden - entweder für die ganze Klasse oder gezielt für einzelne Schülerinnen und Schüler.

Testdauer

Die Dauer der voreingestellten Tests beträgt in der 2. Klasse nicht mehr als 15 Minuten, in den Klassen 3 und 4 jeweils 20 Minuten.

② Diagnostizieren

Sie erhalten eine umfangreiche Diagnose. Diese kann zum Beispiel für die gesamte Klasse oder für einzelne Kinder angezeigt werden. Ein Farbcode sorgt dabei für einen schnellen Überblick. Eine Übersicht aller getesteten Kompetenzen und Kinder kann heruntergeladen und ausgedruckt werden.

③ Fördern

Anhand der Diagnoseergebnisse werden für jedes Kind Arbeitsblätter in einer individuellen Fördermappe zusammengestellt. Diese kann als pdf heruntergeladen und ausgedruckt werden. Eine Fördermappe umfasst für Kinder der 2. Klasse maximal 10 Arbeitsblätter, ab der 3. Klasse maximal 20 Arbeitsblätter. Sie haben die Möglichkeit, die Lösungen zu den Arbeitsblättern herunterzuladen und den Kindern zur Selbstkontrolle auszuhändigen. Alle Fördermaterialien werden in einem Archiv abgelegt und bieten somit einen reichhaltigen Fundus, aus dem die Kinder bei Bedarf zusätzlich mit Arbeitsblättern versorgt werden können.



Sie können die Tests für eine gesamte Klasse oder für einzelne Schülerinnen und Schüler freischalten.

Unter Fördern stehen Ihnen die individuell angepassten Fördermappen sowie ein umfangreiches Archiv mit Arbeitsblättern zur Verfügung.

Durch Klicken auf den Testnamen gelangen Sie auf die Detailseite eines Tests. Hier können Sie sich Tests ansehen, freischalten und bearbeiten.

In der Übersicht bekommen Sie einen schnellen Überblick, was in welchen Tests abgeprüft wird.

Zusätzlich zu den voreingestellten Tests können Sie eigene Tests ganz individuell zusammenstellen.



Sie können sich die Ergebnisse für die gesamte Klasse oder für einzelne Schülerinnen und Schüler anzeigen lassen.

Mit einem Klick können Sie die verschiedenen Kompetenzbereiche ein- und ausblenden.

Unter Kompetenzauswertung sind alle Ergebnisse zur jeweiligen Kompetenz aufgelistet. So sehen Sie in einer Art Ranking, welche Kinder zu dieser Kompetenz den höchsten Förderbedarf haben und welche den geringsten.

In den Tests werden die Schülerinnen und Schüler gefragt, wie schwierig eine Aufgabe für sie war.

Dank der farblichen Markierung bekommen Sie einen schnellen Überblick über den Förderbedarf Ihrer Schülerinnen und Schüler.

Die Schülertests: einfach zu bedienen.

Von der Aufgabe zur individuellen Fördermappe

Kindgerechte Navigation

Die Testseiten sind schlicht und übersichtlich aufgebaut. So können die Schülerinnen und Schüler das Programm einfach und intuitiv bedienen. Aussagekräftige Symbole und Buttons helfen ihnen dabei. Auch die Aufgabenstellungen sind kurz und leicht verständlich.

Die Helfefigur

Das sympathische Krokodil kann bei jeder Aufgabe zur Hilfe gerufen werden. Es gibt jedoch nur Tipps zur Bedienung und gibt keine Unterstützung bei inhaltlichen Fragen.

Selbsteinschätzung

Im Anschluss an jeden Aufgabenblock erfolgt eine Selbsteinschätzung, bei der die Schülerinnen und Schüler angeben, wie schwierig die letzten Aufgaben für sie waren. Diese Selbsteinschätzung fließt nicht in das Ergebnis ein, wird der Lehrkraft aber in der Diagnose als zusätzliche Information angezeigt.

Testaufgaben online und offline

Die Testaufgaben können sowohl online als auch offline bearbeitet werden. Für die Offline-Bearbeitung drucken Sie einfach die Aufgaben als pdf aus. Das kann zum Beispiel ein Vorteil sein, wenn nicht genügend Computer für alle Schülerinnen und Schüler zur Verfügung stehen.

Individuelle Fördermappen

Die Fördermappen sind optimal an die Bedürfnisse der einzelnen Schülerinnen und Schüler angepasst. Der Schwierigkeitsgrad der Arbeitsblätter richtet sich nach dem jeweiligen Diagnoseergebnis. So können Sie die Kinder individuell fördern. Die Schülerinnen und Schüler werden auf diese Weise motiviert, weil sie spür- und messbare Fortschritte machen und dadurch Erfolgserlebnisse haben. Nach jedem neuen Test, den ein Kind durchlaufen hat, wird die Zusammenstellung der Fördermappe aktualisiert. Dies gewährleistet eine langfristige Förderung.



Durch einen Klick auf den Lautsprecherbutton können sich die Schülerinnen und Schüler die Fragestellung zu jeder Aufgabe anhören.

Das Krokodil als Hilffigur gibt Ihren Schülerinnen und Schülern bei Bedarf Tipps zur Bedienung.

Alle Testseiten sind übersichtlich aufgebaut.

Unterschiedliche Aufgabenformate wie Multiple-Choice, Drag and Drop oder Lückentexte sorgen bei der Bearbeitung für Abwechslung.

Mit welchen Buchstaben beginnen die Wörter?

1 Was ist hier abgebildet? Sprich deutlich.
Verbinde das Bild mit dem passenden Anfangsbuchstaben.

2 Immer zwei Wörter beginnen mit dem gleichen Buchstaben.
Kreuze an.

Diese Aufgaben fand ich leicht mittel schwer

Beispiel für ein Arbeitsblatt Deutsch
(Klasse 1, Schwierigkeitsgrad sehr leicht)

Eine individuelle Fördermappe besteht aus bis zu 20 Arbeitsblättern. Alle Arbeitsblätter können außerdem im Archiv heruntergeladen werden.

Daten in Diagrammen darstellen

1 Oktoberfest
So viele Besucher hatten diese Stände rund: Zeichne das Diagramm.

Stand	Karussell	Achterbahn	Losbude	Geisterbahn	Autoscooter
Besucher	250	350	200	150	300

2 Einwohnerzahlen
Zeichne das Diagramm.

Potsdam rund 150 000	
Heilbronn rund 120 000	
Zwickau rund 90 000	
Bocholt rund 70 000	
Quickborn rund 20 000	
Rüsselsheim rund 60 000	
Worms rund 80 000	
Hildesheim rund 100 000	
Würzburg rund 130 000	

Diese Aufgaben fand ich leicht mittel schwer

Beispiel für ein Arbeitsblatt Mathe
(Klasse 4, Schwierigkeitsgrad mittel)

Symbole auf dem linken Arbeitsblattrand markieren den Schwierigkeitsgrad. Dieser richtet sich nach dem jeweiligen Diagnoseergebnis.



Schroedel

Online-Diagnose Grundschule

Zuverlässig diagnostizieren -
individuell fördern.



Sie haben die Auswahl zwischen folgenden Lizenzen:

- **Deutsch Klassenlizenz**
für 39,- € pro Klasse und Jahr
- **Mathe Klassenlizenz**
für 39,- € pro Klasse und Jahr
- **Deutsch und Mathe Klassenlizenz**
für 74,- € pro Klasse und Jahr
- **Deutsch Schullizenz**
für 89,- € pro Schule und Jahr
- **Mathe Schullizenz**
für 89,- € pro Schule und Jahr
- **Deutsch und Mathe Schullizenz**
für 169,- € pro Schule und Jahr
- **Deutsch und Mathe Schulträgerlizenz**
für 95,- € pro angemeldeter Schule und Jahr
(Unter der Voraussetzung, dass der Schulträger **alle** seine Grundschulen bei Online-Diagnose Grundschule anmeldet und **mindestens zwei** Grundschulen in seiner Trägerschaft hat.)

Ausführliche Lizenzbedingungen und Möglichkeiten zur Anmeldung unter www.grundschuldiagnose.de
Anmelden können sich ausschließlich Lehrkräfte, Schulen und Personen mit pädagogischen Aufgaben.

Systemvoraussetzungen:

- Microsoft Internet Explorer 7 (empfohlen), Mozilla Firefox 2 oder höher
- Adobe Flash Player

Sie haben Fragen zu Online-Diagnose Grundschule?

Unser Berater-Team hilft Ihnen gern weiter:
per E-Mail unter grundschuldiagnose@schroedel.de
oder telefonisch unter ☎ **0531/708-8575***.

* Montag bis Donnerstag in der Zeit von 8.00 Uhr bis 18.00 Uhr,
Freitag in der Zeit von 8.00 Uhr bis 17.00 Uhr



Einfach unter
www.grundschuldiagnose.de
Testzugang Deutsch und
Mathematik für 4 Wochen und bis zu
5 Schüler/-innen einrichten und un-
verbindlich kennenlernen.



Comenius-EduMedia-Siegel
in der Kategorie „Vorschul- und
Grundschulbildung“

**Bildungshaus Schulbuchverlage
Westermann Schroedel Diesterweg
Schöningh Winklers GmbH**

Georg-Westermann-Allee 66
38104 Braunschweig
www.schroedel.de

Spielerisch lernen und professionell fördern mit den Online-Programmen von Schroedel:



ANTOLIN
Mit Lesen punkten!

www.antolin.de



Bumblebee online
Englische
Lernspiele
plus Diagnose

www.bumblebee-englisch.de



ZAHLENZORRO
Mathe mal anders

www.zahlenzorro.de